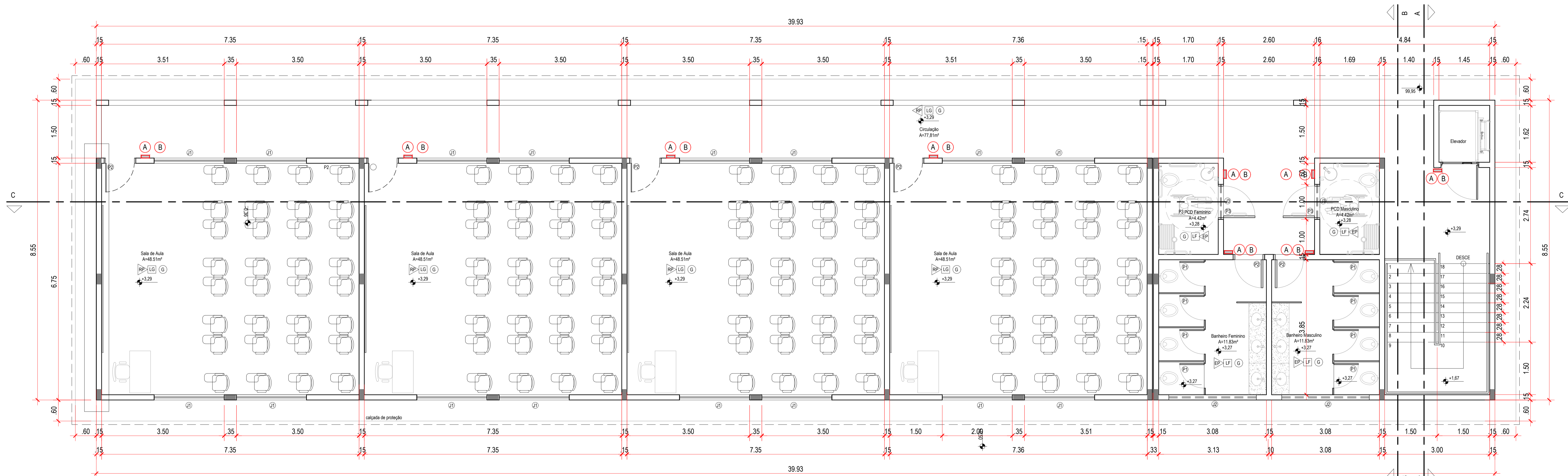
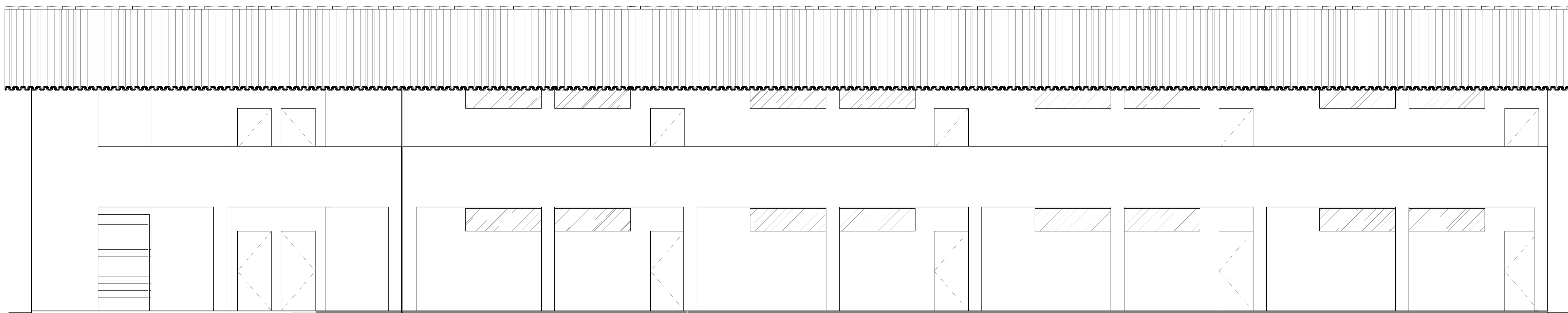


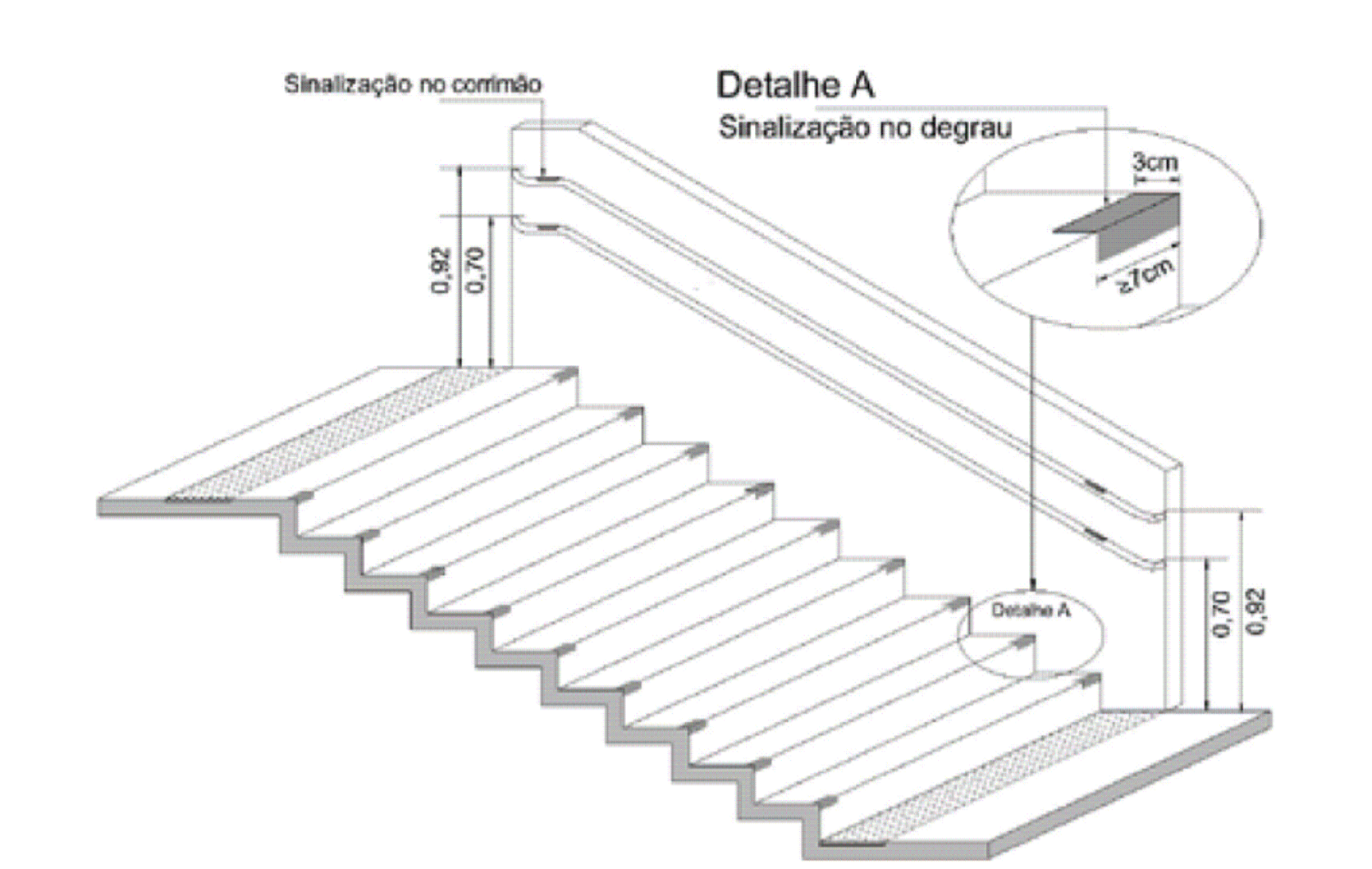
Planta Baixa - Térreo
Esc.: 1:100



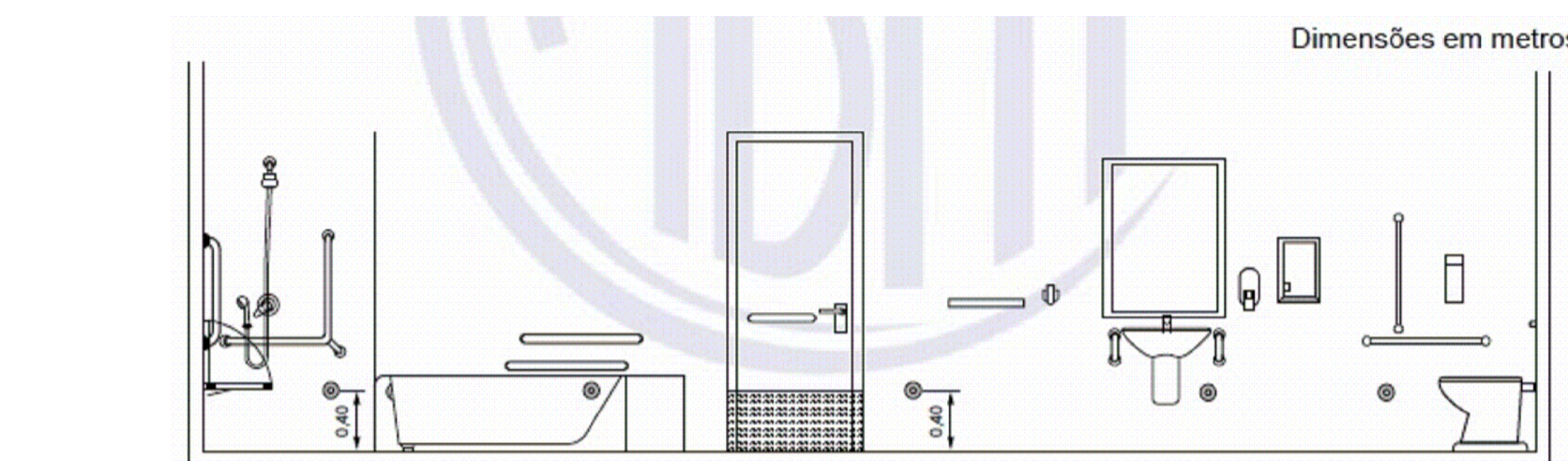
Planta Baixa - Pav. Superior
Esc.: 1:100



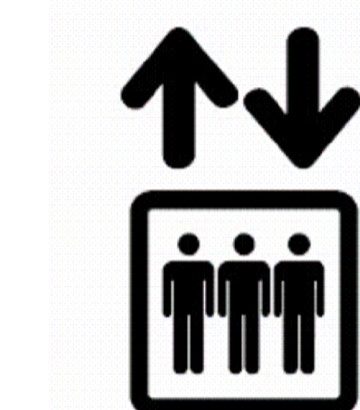
Fachada 01
Esc.: 1:50



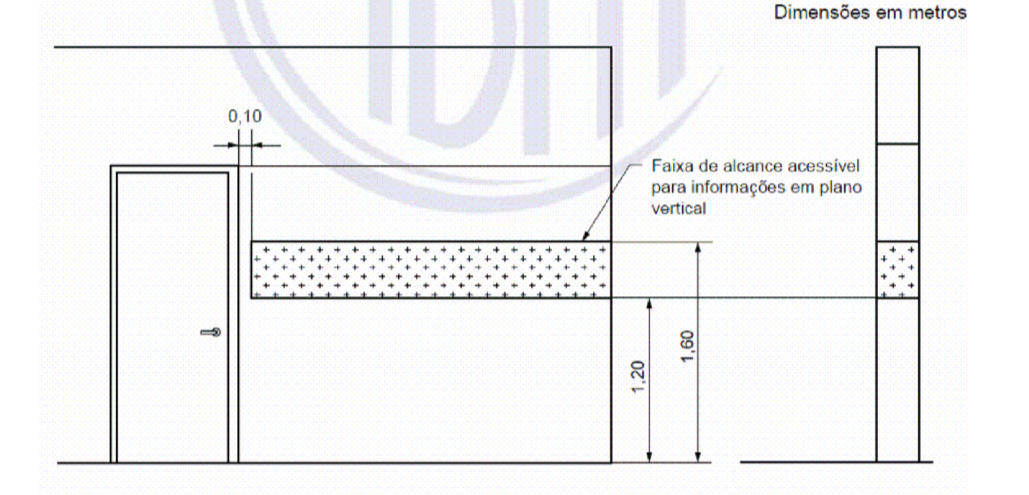
Detalhe - Sinalização de Degrau
Sem Escala



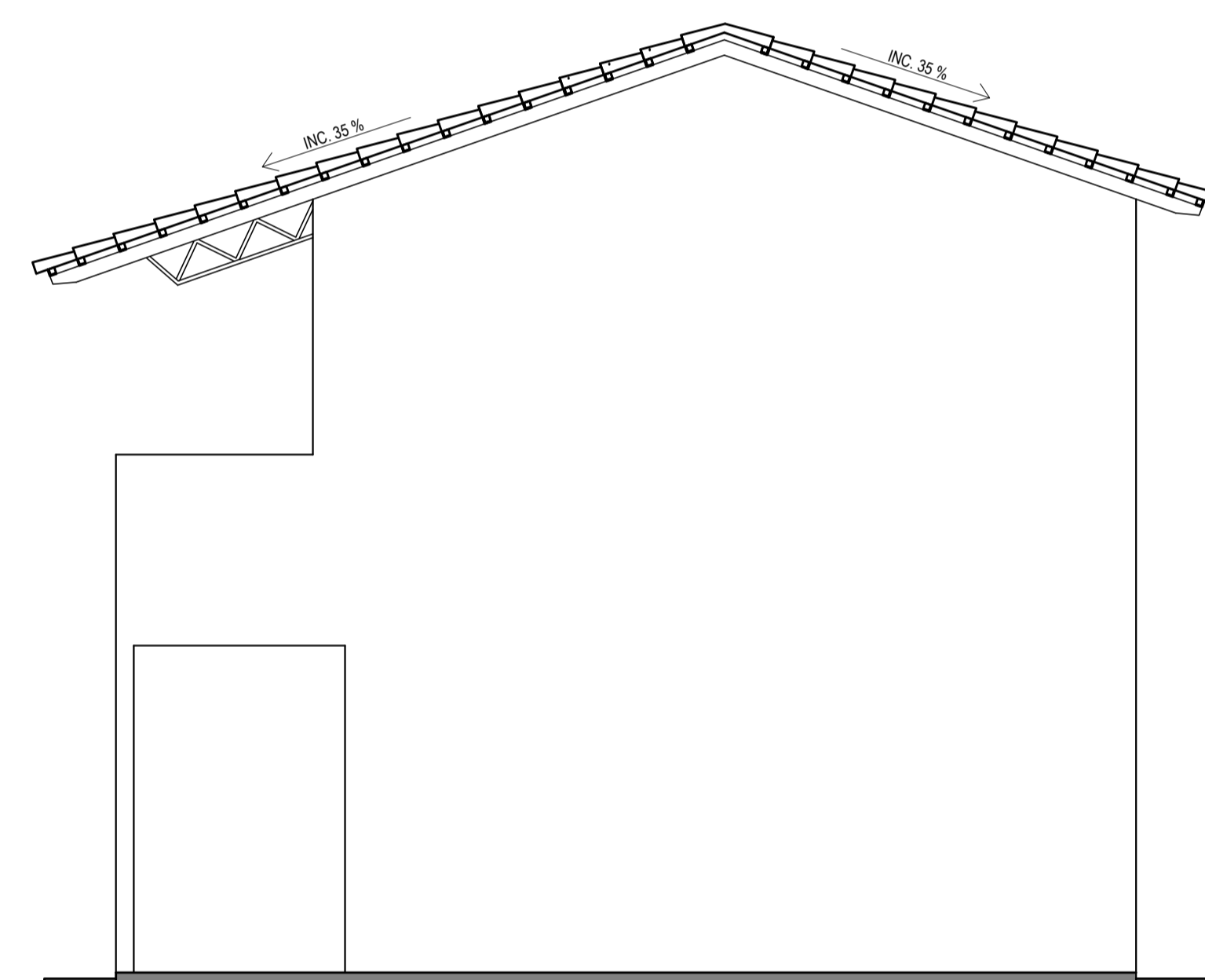
Detalhe - Acionador Áudio Visual
Sem Escala



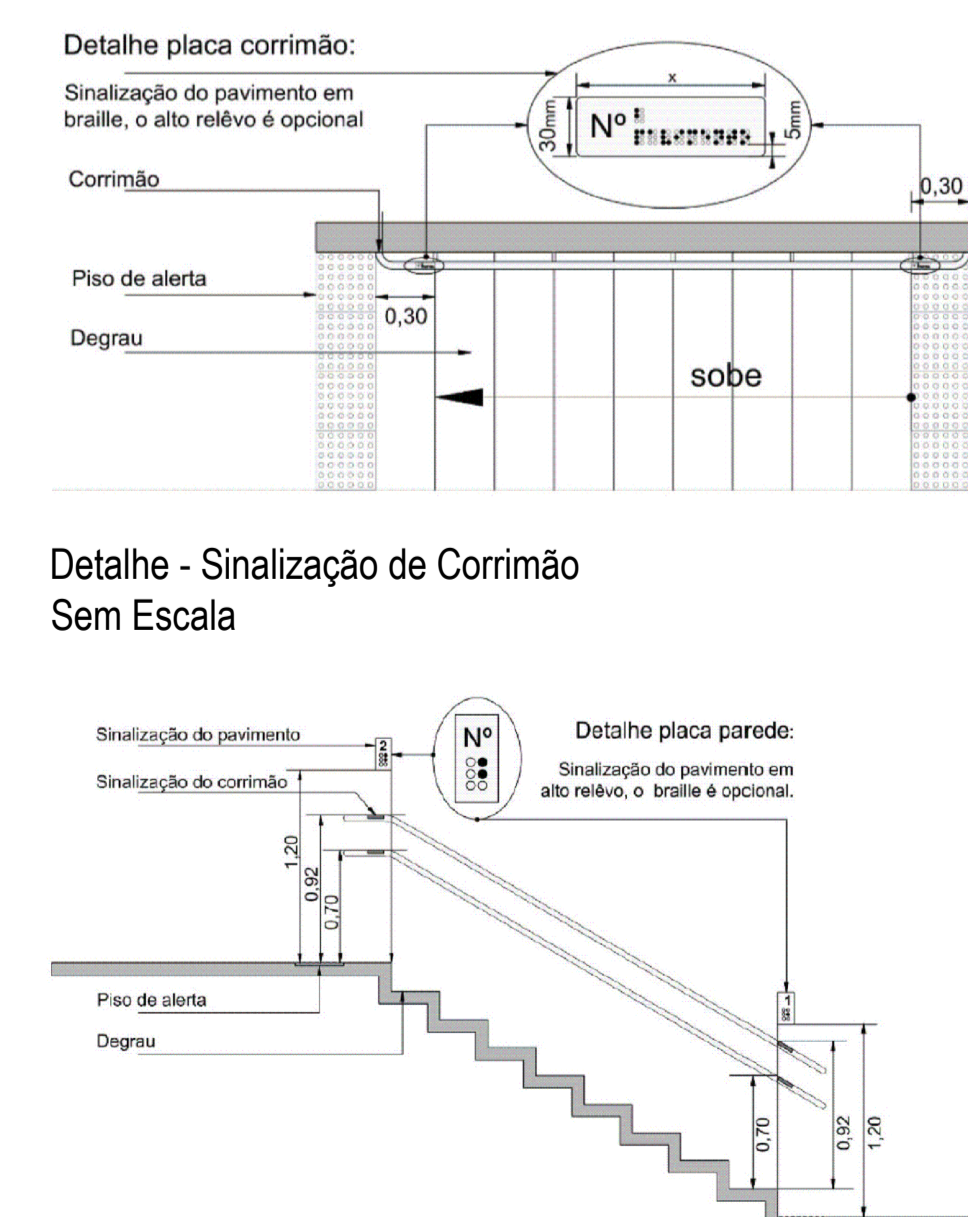
Detalhe - Sinalização de Elevador
Sem Escala



Detalhe - Sinalização de Portas e Passagens
Sem Escala



Fachada 02
Esc.: 1:50



Detalhe - Sinalização de Pavimento
Sem Escala

		ESTADO DE GOIÁS SECRETARIA DE ESTADO DA EDUCAÇÃO SUPERINTENDÊNCIA DE INFRAESTRUTURA GERÊNCIA DE PROJETOS E INFRAESTRUTURA			
GERÊNCIA DE PROJETOS E INFRAESTRUTURA		APPROVADO			
ENDERECO		DIVERSOS			
ÁREA DO TERRENO	ÁREA PERMEÁVEL	ÁREA EXISTENTE	ÁREA A DEMOLIR	ÁREA A CONSTRUIR	ÁREA TOTAL CONSTRUÇÃO
					662.60M2
AUTOR: ARG. BRUNA LUIZA DIAS SILVA - CAU: A152494-2					
RT DA OBRA:					
PROPRIETÁRIO: SECRETARIA DE ESTADO DA EDUCAÇÃO CNPJ: 01.469.756/0001-20 PREPOSTO: JESSICA ALVES BUENO SOUSA CPF: 033.176.021-42					
ARQUITETURA					
TIPO DE PROJETO					
PLANTA TERREO PLANTA SUPERIOR FACHADA 01 E 02 DETALHES					
DATA:	ESCALA:	REVISÃO:	00	Nº PROJETO:	11549313
ABRIL/2023	INDICADA				
REV.	DATA	DESCRIÇÃO	VISTO		
FOLHA:					